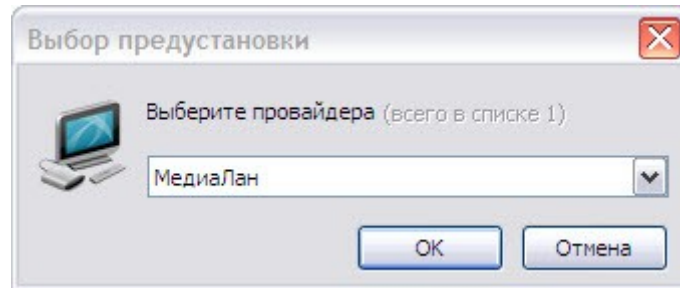


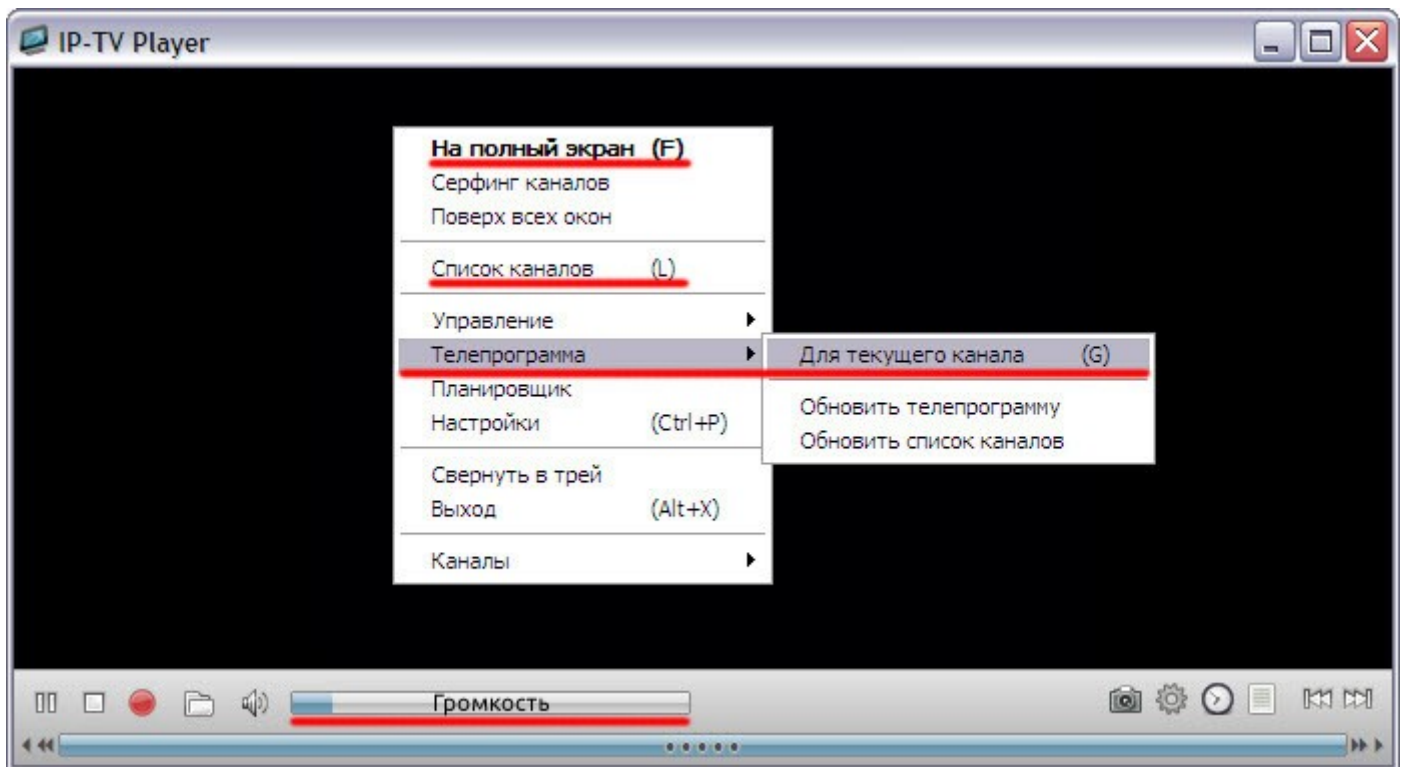
1. Запустите программу «IP-TV Player» ярлыком на рабочем столе:



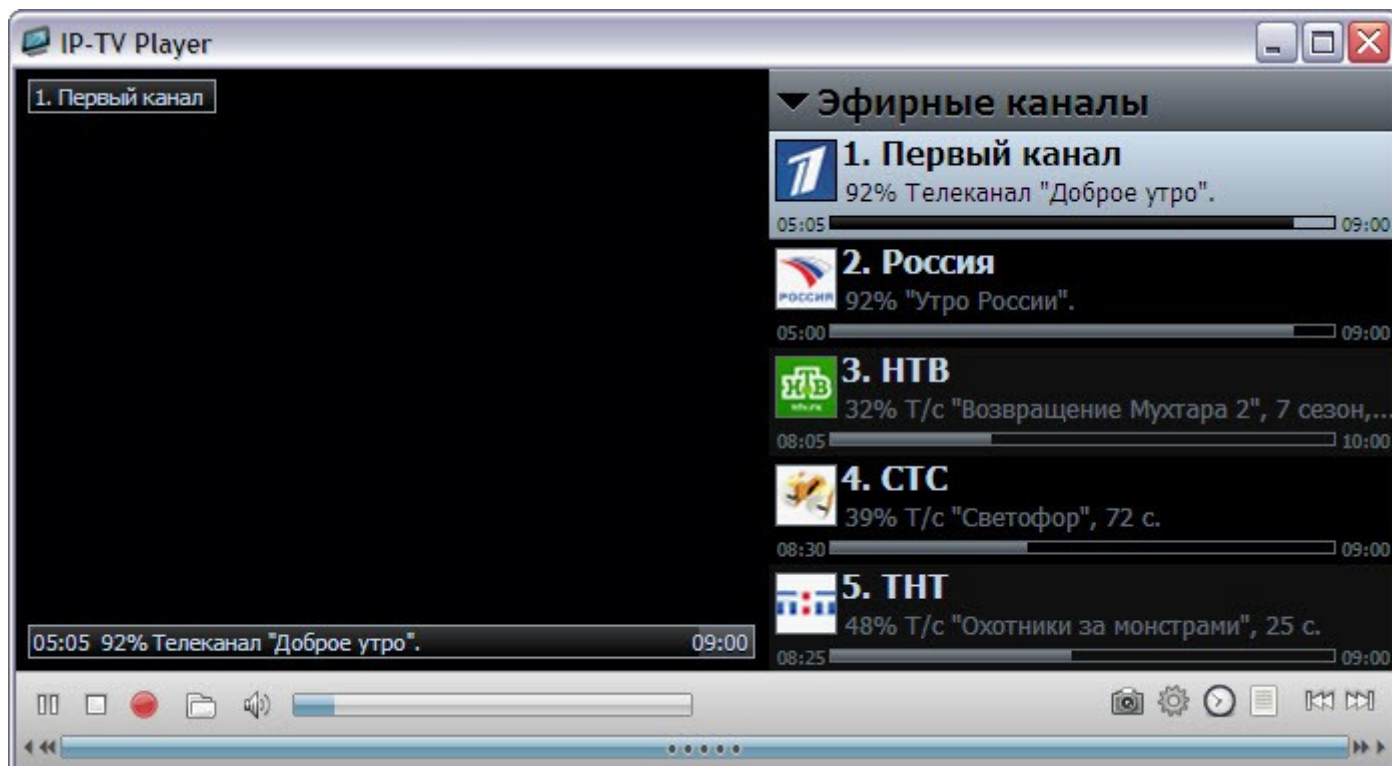
2. В списке провайдеров выберите «МедиаЛан»:



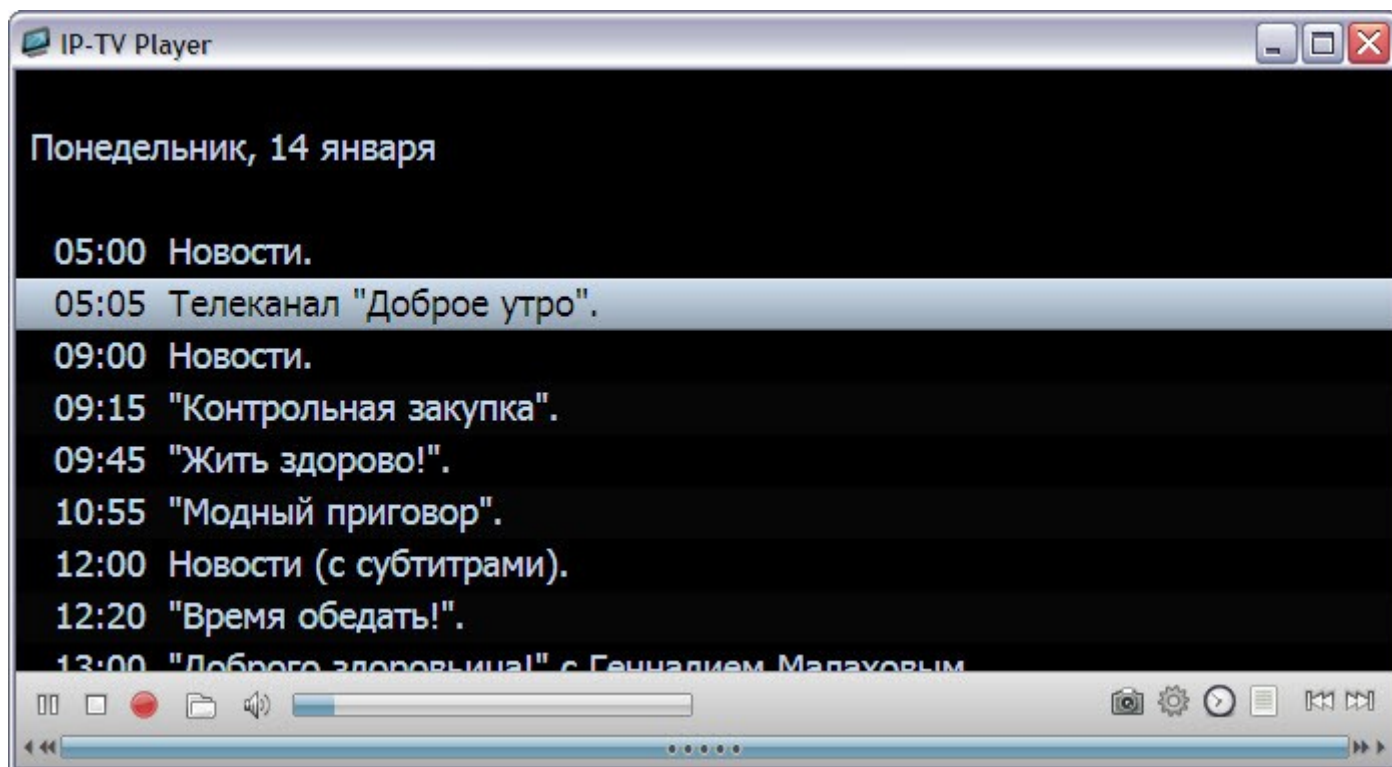
3. На следующем изображении показаны основные пункты меню и сочетания клавиш:



4. Окно программы с открытым списком каналов (кнопка «L» на клавиатуре):



5. Окно программы с телепрограммой для текущего канала (Вызывается нажатием кнопки «G» на клавиатуре):



6. Для раскрытия окна программы на полный экран, Вы можете воспользоваться кнопкой «F» на клавиатуре, либо щелкнуть два раза левой клавишей мыши в главном окне программы, для возврата к оконному режиму надо повторно нажать клавишу «F».